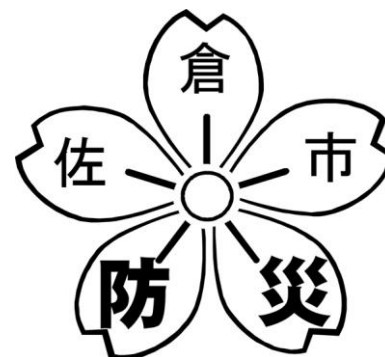


2007年3月 任意団体設立（佐倉市建設業災害対策連絡協議会）
2007年7月 佐倉市と「災害時等における応急対策の活動協力に関する協定」締結
2014年7月 一般社団法人設立
毎年度、佐倉市主催の防災訓練、水防訓練に参加
2017年3月 佐倉市土木部道路維持課と「道路の維持管理における活動協力に関する協定」締結

会 社 名 一般社団法人佐倉市建設業防災協会
代 表 者 会長 佐藤 寛
設 立 2014年7月
所 在 地 千葉県佐倉市大蛇町461（北総会館）
電 話 043-486-4130
F A X 043-484-3399
× ー ル info@sakurashi-bousaikyoukai.com
H P http://sakurashi-bousaikyoukai.com

一般社団法人 佐倉市建設業防災協会



Our Policy

我々にしかできない プロ集団の技術で 様々な災害の対応で 市民の安全、安心を

本協会は、和の精神を尊重し、地域防災や減災の観点から、日常的に地域インフラ等の維持管理事業に関わり、情報収集、情報管理等を行うとともに、地震、台風、竜巻、大雨、大火事等の様々な災害発生にあたっては、連携して復旧体制を組み、佐倉市が行う復旧対策等に迅速に対応することをもって地域社会の安全、安心に寄与することを目的としています。

「地域社会に信頼と安心を」 それが私たちの想いです



会 長
佐藤 寛

本協会は、会員の皆様と行政・住民のご理解ご協力に支えられ、お陰様で会発足より10余年の長きにわたって防災・災害復旧活動を行って参りました。本来、異なった分野で活躍する建設業者が一致団結し災害が発生した時には協力し合って迅速に対応する。このシステムは他の地域に見られない“安心”であり、私たちの“誇り”でもあります。

佐倉市の災害は佐倉市に拠点を置く私たちが、専門的な知識と技術をもっていち早く対応する。この思いを胸に、いつ起こるかかわからない災害に備えていきたいと思っています。今後とも皆様のご理解とご協力をお願いいたします。

防災活動に役立つ機械・手法や技術についての講習会を随時開催しています。その他、防災活動の担い手として期待される一方、“なりて”のいない建設業労働者の雇用問題など建設業の抱える諸問題についても取り組みをしています。



台風の強風による倒木



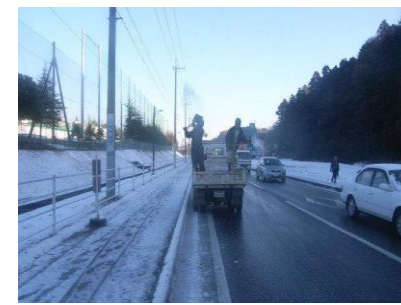
倒木撤去作業



凍結防止剤散布作業



融雪剤散布作業



- ・総合建設業者
- ・造園建設業者
- ・管工事業者
- ・その他災害復旧に必要とされる事業者
- ・土木建築業者
- ・電気工事業者



会 員

本協会の正会員は佐倉市に本店を有し、建設業を営み、災害発生時（予想時）に必要な体制が確実に確保される事業所で、本協会の目的に賛同し入会した土木、管、電気、造園、建築業者等34社で地域社会の安全、安心に寄与します。

*本協会の目的に賛同頂き、本協会を直接サポートする賛助会員3社も活動しています。



災害対応

2011年 3月 東日本大震災災害出動作業

2017年10月 台風21号災害出動作業

2017年10月 台風22号災害出動作業

2018年 1月 降雪による凍結防止出動作業

2018年 7月 台風12号災害出動作業

2018年 8月 台風13号災害出動作業

2018年10月 台風24号災害出動作業



ボランティア活動

ボランティア活動とは自発的に他人・社会に奉仕する活動ですが、社会においてはその活動の広がりによって社会貢献、福祉活動等への関心が高まり、様々な構成員がともに支え合い、交流する地域社会づくりが進むなど、大きな意義を持っています。当協会は団体としてボランティア活動に参加する他にも、会員のボランティア活動への理解を深め、参加を促進しています。



佐倉市主催の防災・水防訓練参加

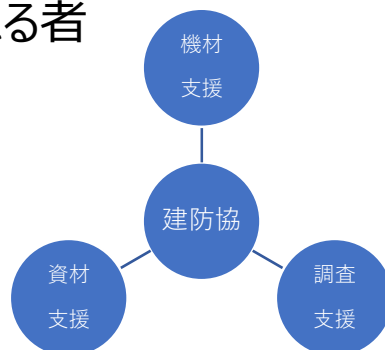
地震などの大規模災害が発生した場合には、電気、ガス、水道、道路などライフラインの寸断や、同時に多発する火災への対応のため、市や消防、警察などの防災関係機関の活動は著しく制限されます。防災対策では、日ごろからの個人での備えとともに、発災直後の人命救助や初期の消火活動など、近隣住民の協力も大変重要です。

行政・住民・防災組織がそれぞれの立場で取り組みを行うことで、災害がもたらす被害を最小限に抑えることができます。

防災訓練には、災害時に的確な行動をとるために本協会も毎年参加しています。

◆ 賛助会員募集

- ・機材支援（車両、建設重機、輸送等）
- ・資材支援（土嚢袋、復旧資材等）
- ・調査支援（測量、ドローン、情報伝達システム）
- ・その他災害復旧に必要とされる者



34社178名 (2018年9月現在)

土木施工管理技士 1級	45	車両系建設機械運転技能	73
2級	41	小型移動式クレーン	31
舗装施工管理技術者 1級	1	玉掛技能	26
2級	1	高所作業車	21
建設機械施工技士 2級	4	フォークリフト	1
建築施工管理技士 1級	11		
2級	6	樹木医	1
建築士 1級	3	街路樹剪定士	29
2級	7	農薬管理指導士	5
造園施工管理技士 1級	31	遊具日常点検講習	2
2級	28	除染等業務に係る特別教育	5
造園技能士 1級	6	植栽基盤診断士	1
2級	11	地山掘削	9
管工事施工管理技士 1級	11	土留め支保工	26
2級	17	型枠支保工	2
電気工事施工管理技士 1級	16	伐木等作業特別教育	25
2級	5	刈払機取扱	36
第一種電気工事士	28	ロープ高所作業特別教育	5
第二種電気工事士	26	公園管理運営士	2
特殊電気工事士	1	園芸装飾技能士 2級	2
給水装置工事主任技術者	3	エクステリアプランナー 2級	1
排水設備工事責任技術者	3	アーク溶接・酸素	4
浄化槽設備士	3	ブロック塀診断士	1
第1種消防設備点検資格者	3	石綿作業従事者	2
第2種消防設備点検資格者	3	排水設備工事責任技術者	2
消防設備士 甲種1類	5	酸素欠乏危険作業特別教育	2
2類	1	危険物取扱	3
3類	3	防災対象物点検	3
4類	9	特殊建物等調査資格者	1
5類	2	防火シャッター検査員	1
乙種4類	1	防犯設備士	1
乙種6類	7	自家用発電設備専門技術者	1
乙種7類	2	ボイラー技士 2級	1
甲種ガス主任技術者	1		
丙種ガス主任技術者	4		
解体工事施工技士	5		

2 t ダンプ	34
3 t	20
4 t	17
10 t	2
2 t パッカー車	8
軽トラック	14
2 t ユニック	1
3 t	5
4 t	2
8 t	1
高所作業車	2
Wキャブ	5
タイヤショベル	7
乗用ローラー	3
0.4 m ³ バックホウ	8
0.2m ³	19
0.1m ³	27
0.01 m ³	2
フォークリフト	2
ミニローラー・クレーン	1
発電機	51
水中ポンプ	34
溶接機	2
チェンソー	51
その他	

